



Институт за изследване на общества и знанието

**Секция „Общество на знанието:
наука, образование и иновации”**



Някои особености при измерване на социални дистанции със скалата на Богардус в България

Доц. д-р Алексей Пампоров

16 юли 2014 г.

Заседателна зала на ИИОЗ, ул. „Московска” № 13А

термини

история

допълнения

България I

България II

тенденции

дискусия

- **Терминологични уточнения**
- **История на скалата**
- **Някои „екстремни“ допълнения**
- **Първо адаптиране в България**
- **Второ адаптиране в България**
- **Актуални тенденции**
- **Дискусия**

Социална дистанция

- Габриел Тард (1890): Между класите съществува дистанция, която може да се измери чрез степените на подражание.
- Георг Зимел (1906): Около всяко човешко същество съществува идеална сфера, различна в различните посоки и по отношение на различните лица... Радиусът на тази сфера показва дистанцията, която чужденецът не може да премине...
- Робърт Парк (1924): Социална дистанция е опит да се сведат до измерваеми единици степените на разбирателство и близост, които характеризират личните и социалните взаимоотношения

(Bogardus 1933)

***“Бихте ли приели на драго сърце
членовете на следните раси...”***

1. Като близки роднини по сватовство?
2. Като приятели във Вашия клуб?
3. Като съседни на Вашата улица?
4. Като работещи в същата професионална сфера в страната Ви?
5. Като граждани във Вашата страна
6. Като посетители във Вашата страна
7. Не бих ги допуснал в страната си

1. Бих сключил брак
2. Бих имал като постоянни приятели
3. Бих работил рамо до рамо в един кабинет
4. Бих имал няколко семейства в моя квартал
5. Бих имал като познати, с които говорим понякога
6. Бих оставил да живеят извън моя квартал
7. Бих оставил да живеят извън моята страна

(Bogardus 1959)

1. Бих заключил брак
2. Бих имал като близки приятели
3. Бих имал като съседи в съседната врата
4. Бих работил в същия офис
5. Бих имал като познати, с които говорим понякога
6. Като посетители на моята нация
7. Бих им препречил пътя към моята нация

1. Бих заключил брак
2. Бих имал като постоянни приятели
3. Бих работил рамо до рамо в един кабинет
4. Бих имал няколко семейства в моя квартал
5. Бих имал като познати, с които говорим понякога
6. Бих оставил да живеят извън моя квартал
7. Бих оставил да живеят извън моята страна

- **„Бих искал някой да ги убие“ (Prothro & Melikian 1952)**
- **„Бих ги убил“ (Dodd & Nehnevajsa 1954)**
- **„Да ми бъде любовник“ (Kandido-Jakšić 2008)**
- **„Да бъде президент на страната“ (Kandido-Jakšić 2008)**

Брачен партньор	0 м
Гост в домакинството	10 м
Непосредствен съсед	100 м
Съквартилец	1 Км
Съгражданин	10 Км
Сънародник	100 Км
Заточеник извън страната	1 000 Км
[Заточеник извън региона]	[10 000 Км]
Умъртвен	10 000 Км [100 000 Км]

“Съгласни ли сте:”

Да се ожените (омъжите) за ...?

Да поддържате приятелство с...?

Да живеете в един и същ квартал с...?

Да работите на едно и също място с...?

Да живеете в едно и също селище с...?

Да живеете в една страна с... ?

Българи

1

2

n

Турци

...

[Евреи/Българи-мюсюлмани]

...

Роми

...

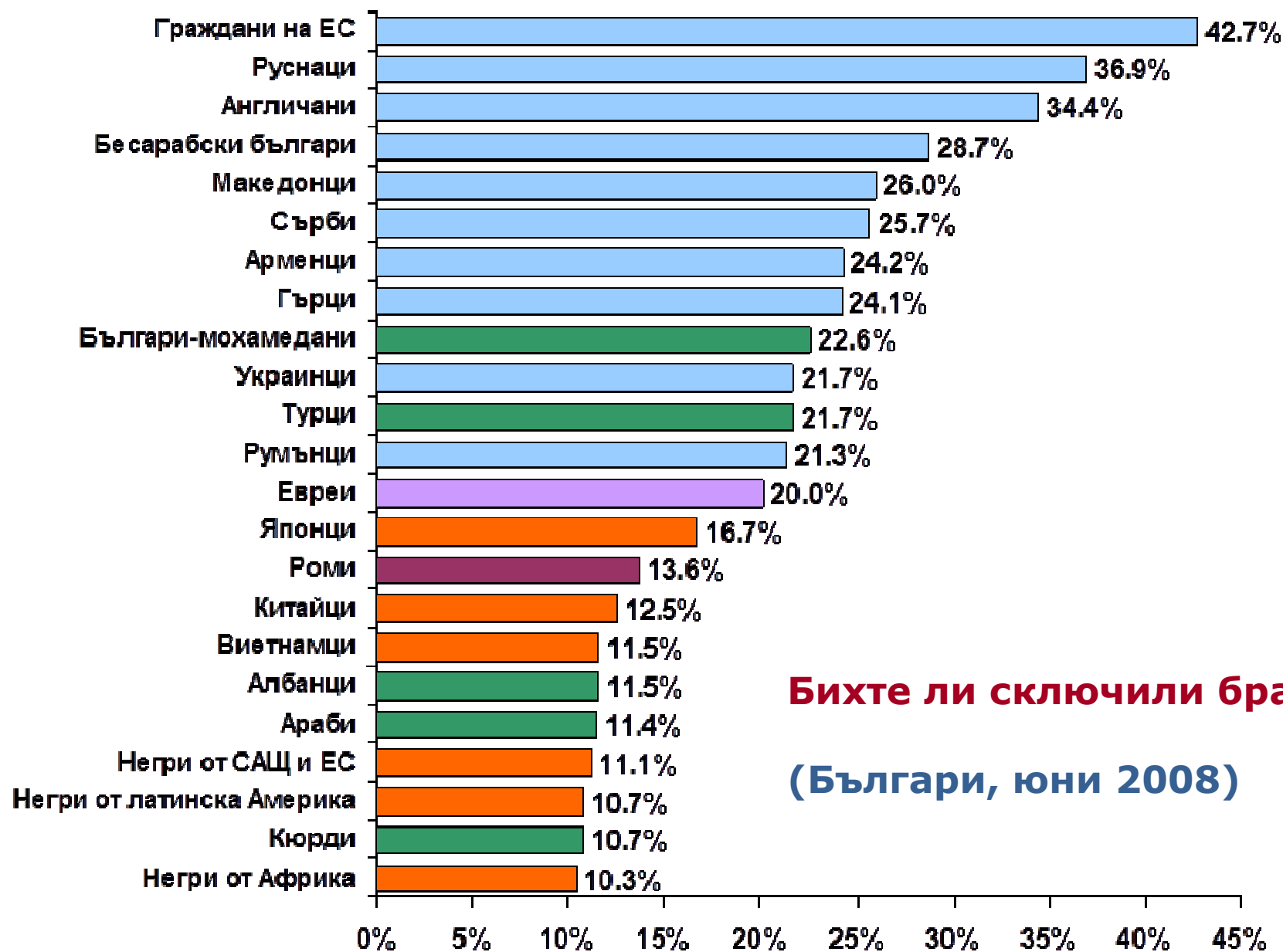
1.	Да се ожените(омъжите) за ...?	1.	Децата Ви или Вие да сключите брак?
-		2.	Да гостуват в дома Ви?
2.	Да поддържате приятелство с...?	-	
-		3.	Да живеят непосредствено до дома Ви?
3.	Да живеете в един и същ квартал с...?	4.	Да живеят във Вашия квартал?
4.	Да работите на едно и също място с...?	-	
5.	Да живеете в едно и също селище с...?	5.	Да живеят във Вашето селище?
-		6.	Да живеят във Вашия регион?
6.	Да живеете в една страна с... ?	7.	Да живеят в България?

По отношение на членовете на следните националности и етнически групи, живеещи в България, бихте ли се съгласили да работят във фирмата, в която работите и Вие като:

- 1 Общи работници и хигиенисти
- 2 Специалисти под Ваше пряко ръководство
- 3 Специалисти, с които работите рамо до рамо
- 4 Ваши преки началници
- 5 Висш управленски състав

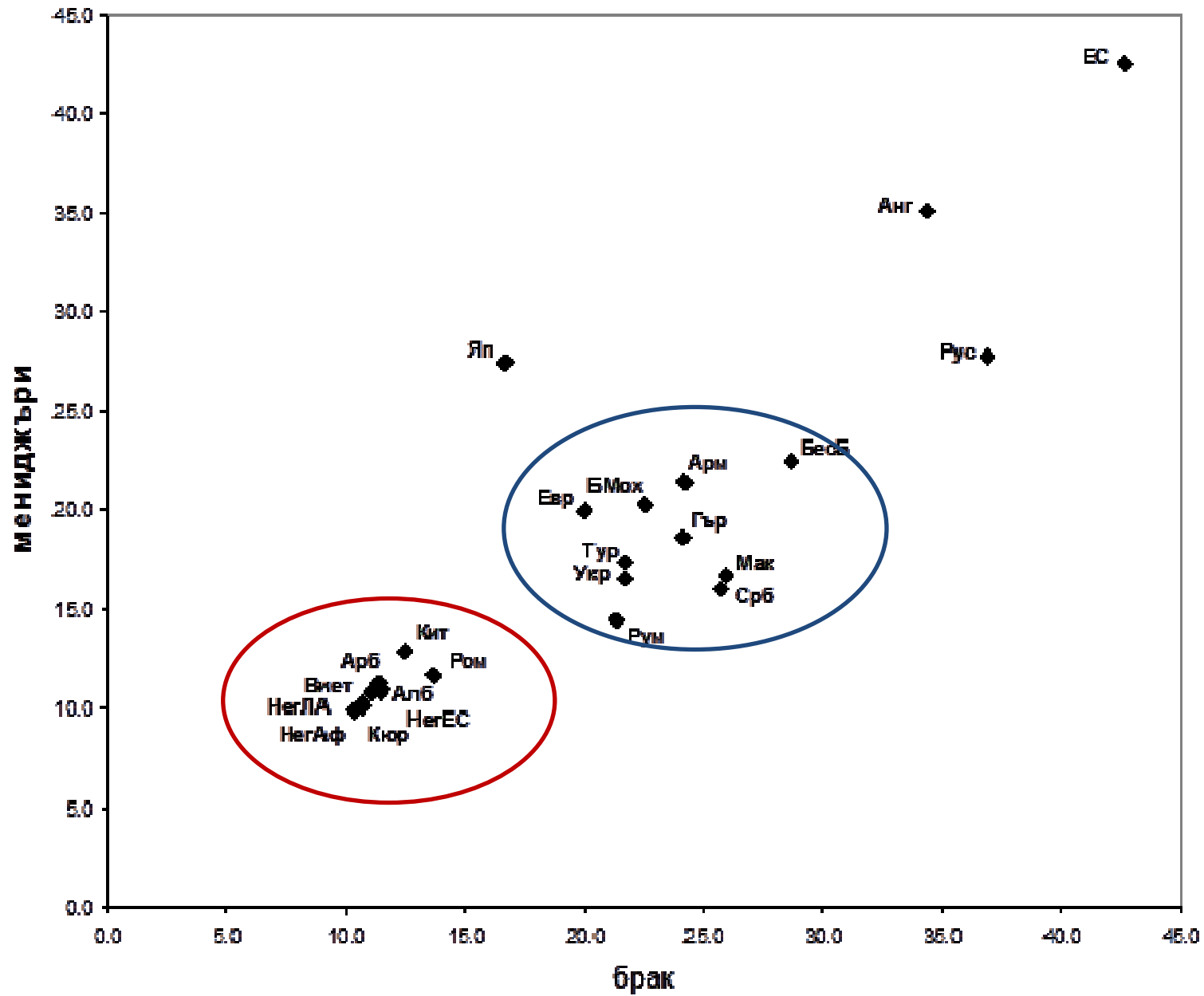
Бихте ли се съгласили детето ви да учи в клас, където децата от следните националности и етнически групи са:

- 1 Няколко
- 2 1/3
- 3 1/2
- 4 2/3 и повече

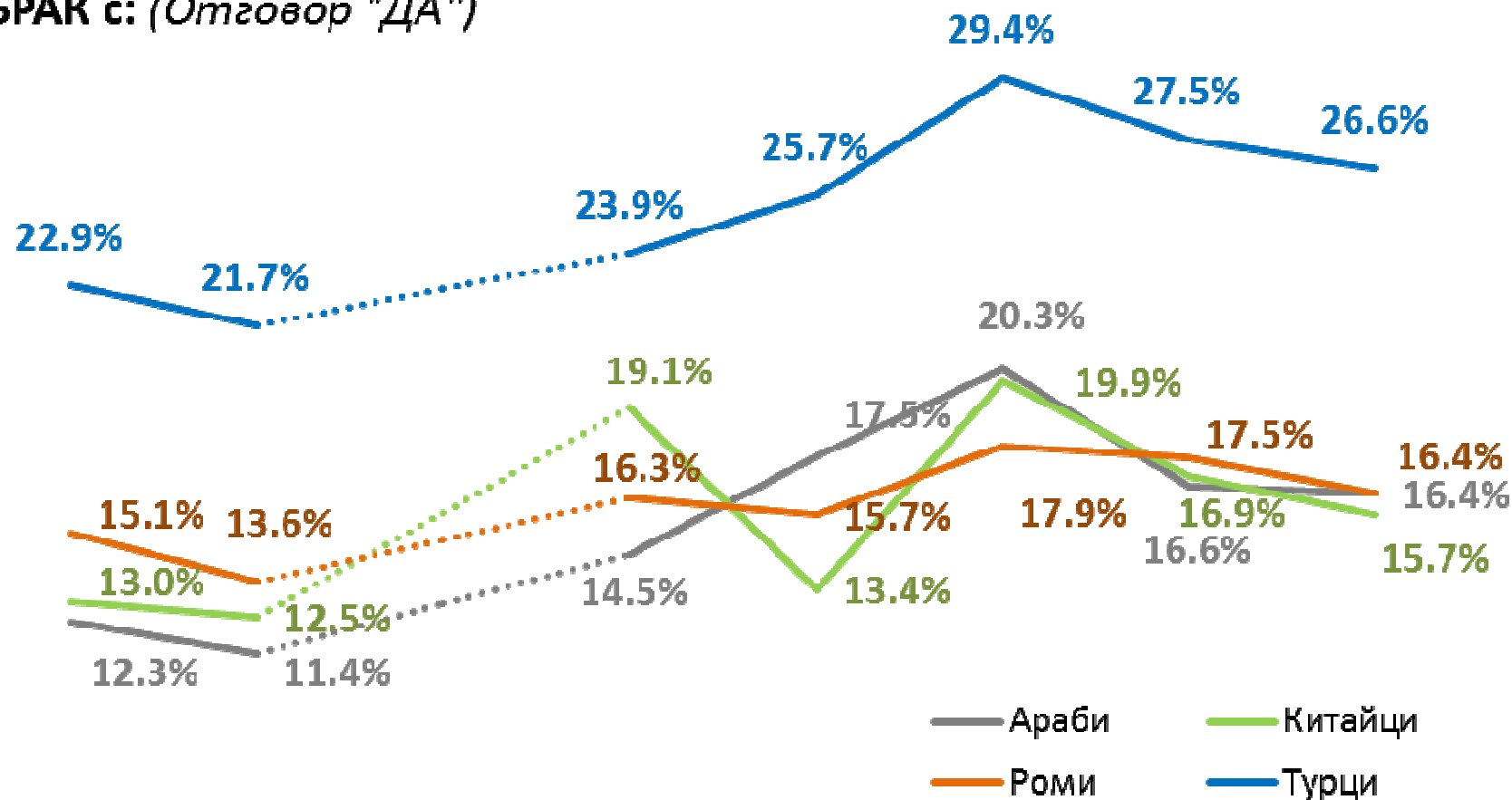


Бихте ли сключили брак с...?

(Българи, юни 2008)



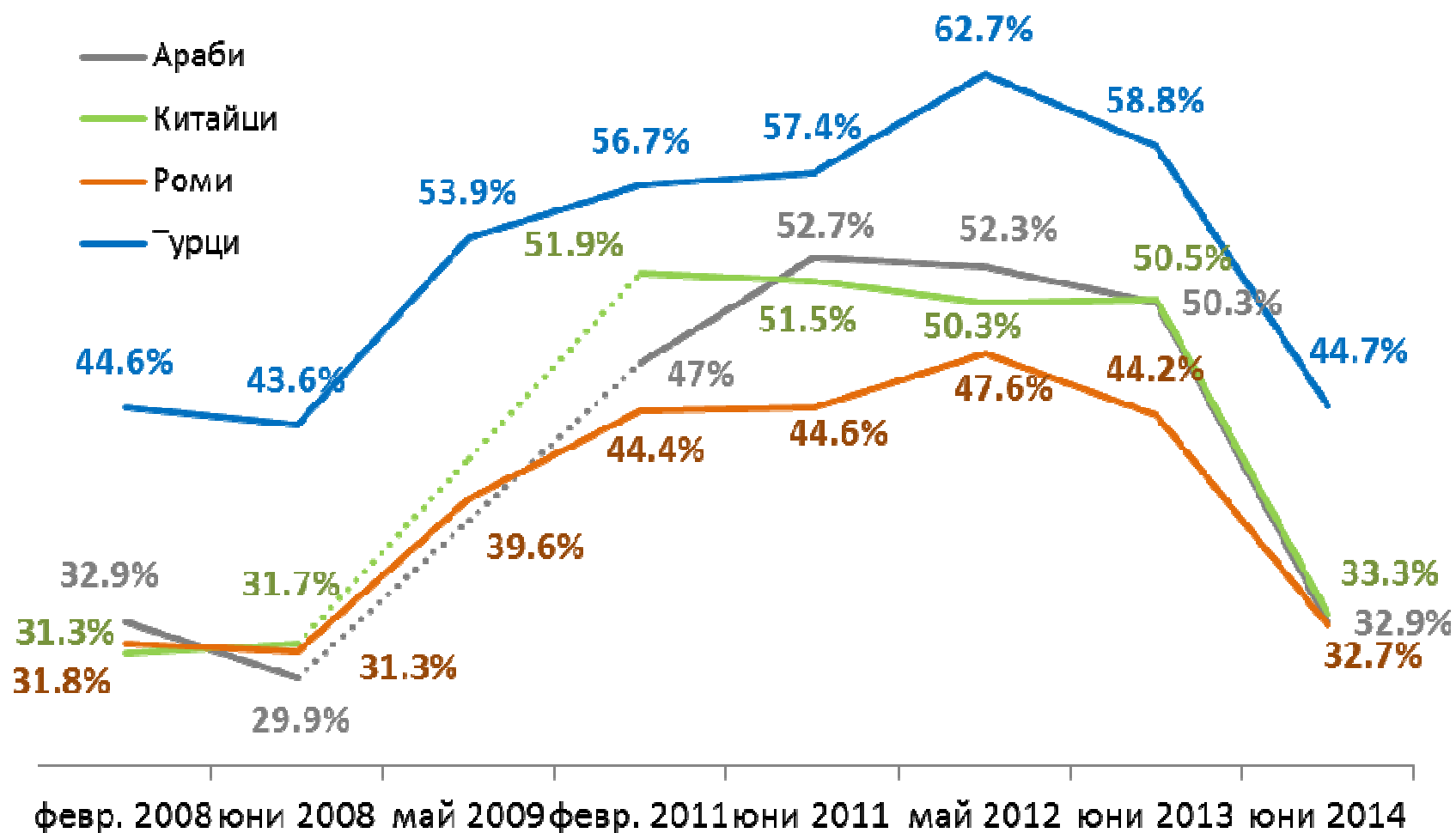
**Бихте ли се съгласили Вие или децата Ви да сключите
БРАК с: (Отговор "ДА")**



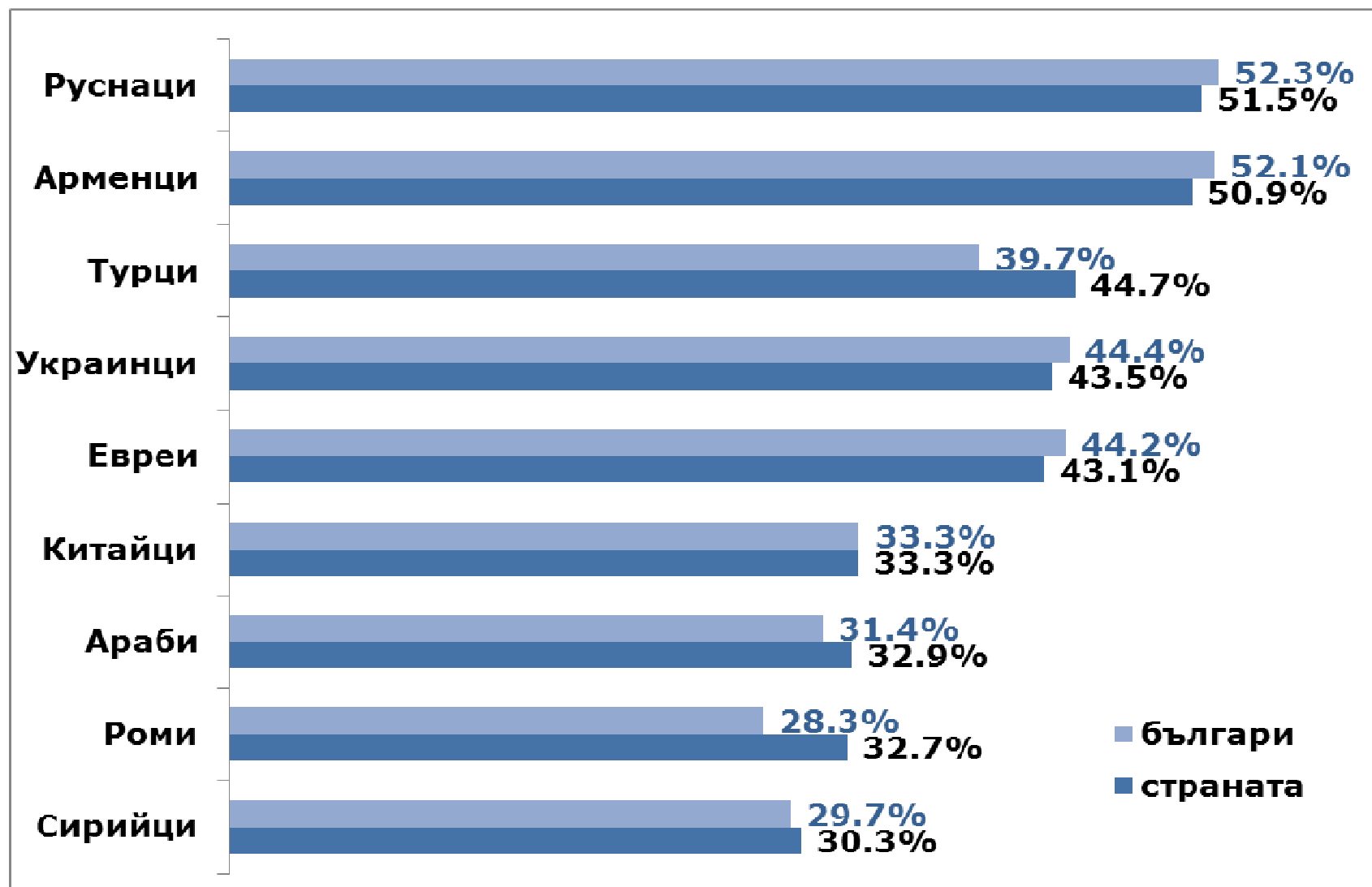
февр. 2008 юни 2008 май 2009 февр. 2011 юни 2011 май 2012 юни 2013 юни 2014

Бихте ли се съгласили да живеят във Вашия КВАРТАЛ:

(Отговор "ДА")



Бихте ли се съгласили да живеят във вашия квартал? (отговор „ДА“, юни 2014)

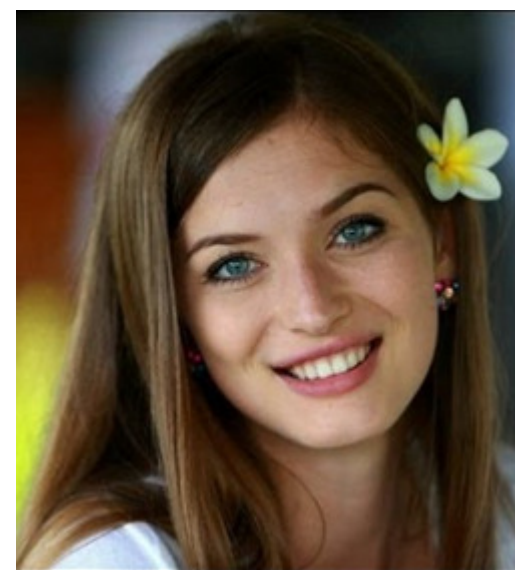
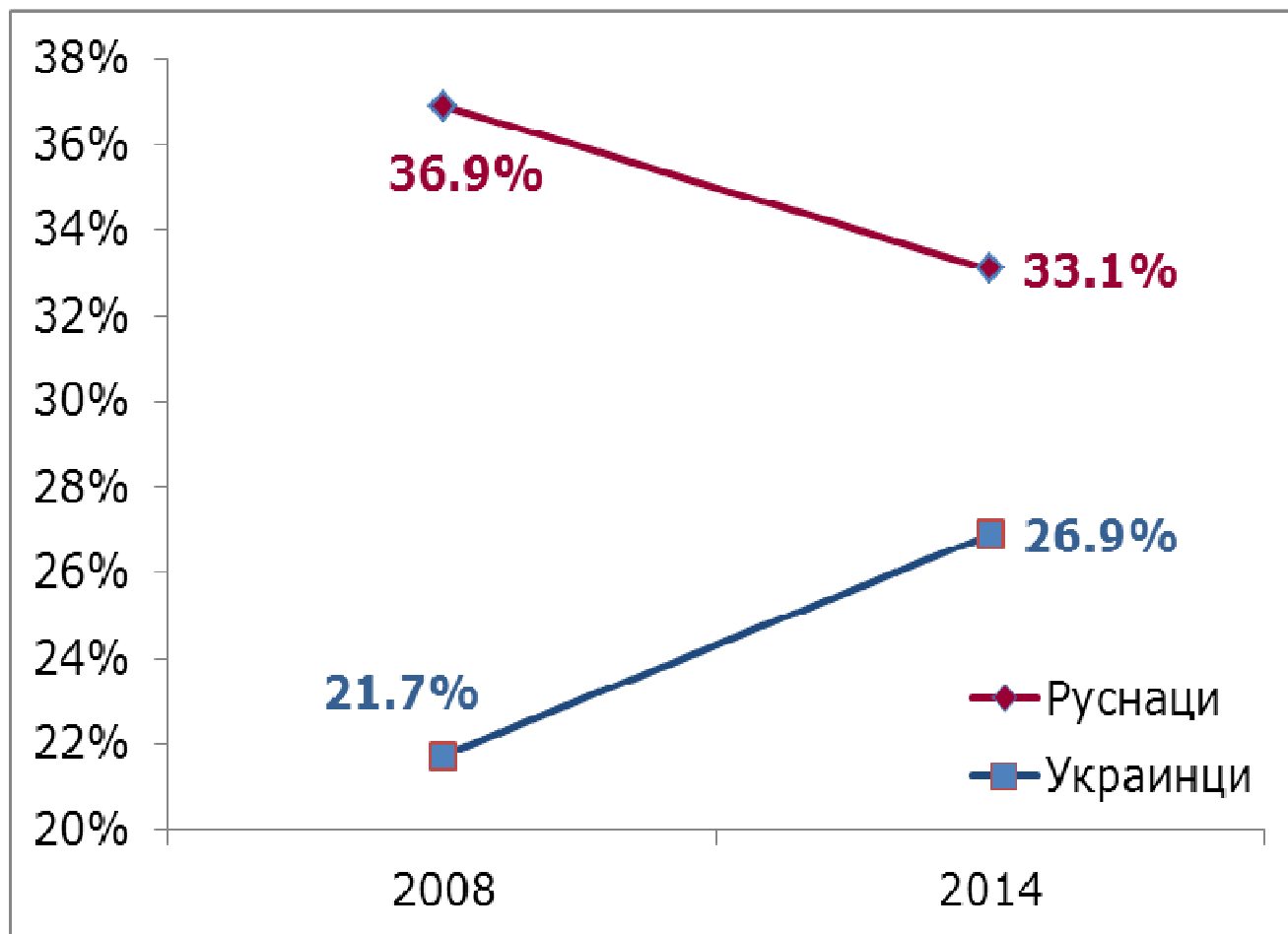




юни 2008

***"Бихте ли се съгласили
властите да предоставят
жилища в непосредствена
близост до вашия дом на
семейства в неравностойно
положение от следните
етнически и национални
групи...?"***

Бихте ли се съгласили Вие или децата Ви да сключите брак с: (отговор „ДА“, юни 2014)



термини

история

допълнения

България I

България II

тенденции

дискусия

БЛАГОДАРЯ ВИ ЗА ВНИМАНИЕТО

Bogardus, E. 1925. Measuring Social Distances. *Journal of Applied Sociology*, Vol. 9 (1925), No. 1, pp. 299-309

Bogardus, E. 1933. A Social Distance Scale. *Sociology and Social Research*, Vol. 17 (1933): 265-271.

Bogardus, E. 1959. *Social Distance*. Los Angeles: Antioch Press

Dodd, S.C. & Nehnevajsa, J. 1954. Physical Dimensions of Social Distance. *Sociology and Social Research*, vol. 38 (May-June 1954), pp. 287-292

Kandido-Jakšić, M. 2008. Social distance and attitudes towards ethnically mixed marriages. *Psihologija*, Vol. 41 (2), pp. 149-162

Park, R. 1924. The Concept of Social Distance As Applied to the Study of Racial Attitudes and Racial Relations. *Journal of Applied Sociology* vol., 8 (1924), pp.339-344

Prothro, E.T. & L. H. Melikian. 1952. Social distance and social change in the Near East, *Sociology and Social Research*, 1952, vol. 37, pp. 3-11.

Simmel, G. 1906. The sociology of secrecy and secret societies. *American journal of sociology*, Vol. 11, No.4, pp.441-498

Tarde, G. 1890. *Les Lois de l'imitation*. Paris: Éditions Kimé